

PIANO DI PROTEZIONE CIVILE

12.5 Stralcio Piano Protezione Civile

VARIANTE PIANO AREE PIANETA MARATEA

Progettista incaricato

Arch. Fedele Zaccara

CONSULENZE E COLLABORAZIONI

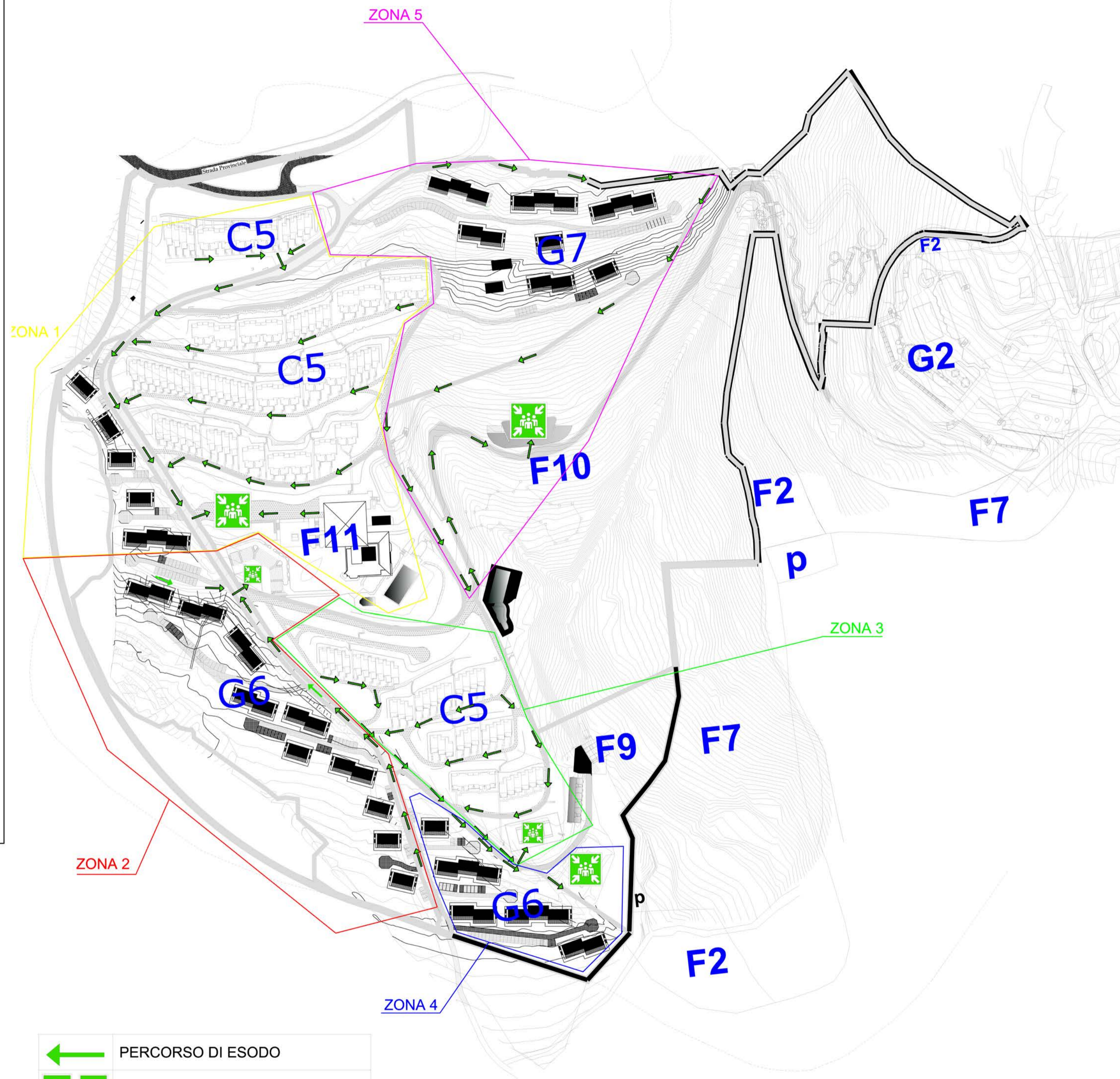
dott. Salvatore Pugliese

Ufficio Tecnico Comunale:

Ing. Alessandro Sapienza (responsabile del procedimento)



Data: marzo 2013 Agg. gennaio 2018 Agg.



C5 - Ex C1 del vigente P. di F. - Attrezzature ricettive sature

F2 - Attrezzature pubbliche urbane per istruzione, di interesse comune per att. collettive

F7 - Verde pubblico e verde attrezzato

F9 - Attrezzature di servizio

F10- Attrezzature sportive, ricreative private e verde privato

F11- Ex F2 del vigente P. di F. - Attrezzature private di interesse pubblico

G2 - Attrezzature ricettive

G6 - Attrezzature ricettive

G7 - Attrezzature ricettive

p - parcheggi

	PERCORSO DI ESODO
	USCITA EMERGENZA
	SCALE DI EMERGENZA
	PUNTO DI RACCOLTA